

LA CASA DE TRADING

# GUIDE COMPLET



*Comment lire et interpréter  
les analyses de marché*

UNE ANALYSE BIEN INTERPRÉTÉE NE PRÉDIT PAS L'AVENIR,  
ELLE PRÉPARE À L'ACTION.

# Guide complet : Comment lire et interpréter les analyses de marché

Bienvenue dans ce **guide pédagogique** conçu pour vous accompagner dans la lecture et l'interprétation des analyses de marché.

À travers un décryptage approfondi, vous apprendrez à :

1. Identifier les niveaux clés et comprendre leur rôle.
2. Décoder les concepts techniques comme BOS, CHoCH, FVG, Order Block, et plus.
3. Appliquer les informations de l'analyse à votre propre stratégie de trading.

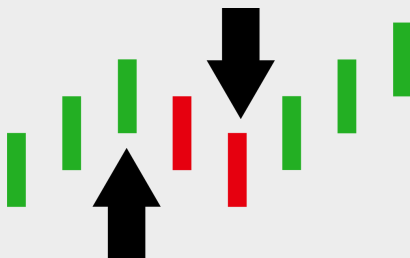
Nous prendrons comme exemple une analyse type, similaire à celle proposée sur le site, avec une approche éducative détaillée.

## 1. Pourquoi une analyse multi-timeframe ?

Une **analyse multi-timeframe** (H4, H1, M15) offre une vision complète du marché :

- H4 (4 heures) : Vue macroéconomique pour repérer la tendance dominante.
- H1 (1 heure) : Confirmation intermédiaire des zones clés et des changements de structure.
- M15 (15 minutes) : Détails précis pour valider les points d'entrée et de sortie.

👉 **Astuce** : Pensez aux timeframes comme un zoom. H4 vous donne la vue d'ensemble, H1 affine la direction, et M15 précise les opportunités.



## 2. Étude détaillée d'une analyse : Exemple pratique

Graphique H4 : Identifier la tendance principale

### a) Structure principale

"La structure est clairement baissière avec une cassure multiple des swing lows précédents."

- **Décryptage :**
  - Les swing lows représentent les creux importants créés par le prix.
  - Une cassure de ces niveaux indique que les vendeurs contrôlent le marché.
  - Le BOS (Break of Structure) en direction baissière valide la poursuite de la tendance.

### 👉 Comment l'interpréter ?

- Si le BOS est confirmé, le marché reste sous pression vendeuse.
- Attendez des corrections haussières limitées pour envisager des ventes.

### b) Zones clés identifiées

#### 1. Order Block (OB)

- "Une OB significative est visible autour des 2 635-2 640 \$, qui agit comme résistance."
- Qu'est-ce qu'un OB ?
  - C'est une zone où les institutions financières ont probablement initié des ordres massifs.
  - Le prix tend à revenir dans ces zones avant de reprendre la tendance.

### 👉 Comment l'utiliser ?

- Surveillez un retour du prix dans l'OB pour rechercher un rejet.
- Si le prix casse l'OB avec volume, cela pourrait signaler un changement de structure.

## 2. Fair Value Gap (FVG)

- “Des déséquilibres sont visibles dans la zone 2 620-2 625 \$.”
- Qu'est-ce qu'un FVG ?
  - Un FVG est un espace laissé entre deux bougies où peu de transactions ont eu lieu.
  - Ces zones attirent souvent le prix pour combler le déséquilibre.

### 👉 Comment l'utiliser ?

- Si le prix entre dans un FVG, surveillez un comblement complet avant de chercher des signaux directionnels.

### c) Biais court terme sur H4

- “Le mouvement général reste baissier. Les corrections haussières sont limitées et souvent rejetées.”

### 👉 Action concrète :

- Attendez des corrections vers les zones premium (2 635-2 640 \$) pour rechercher des opportunités de vente.
- Si le prix casse 2 580 \$ (PWL - Previous Week Low), cela confirmerait une accélération baissière.



# Graphique H1 : Confirmation intermédiaire

## a) Structure principale

"Une série de lower highs (LH) et lower lows (LL) démontre une tendance baissière affirmée."

- Décryptage :
  - Les lower highs (sommets de plus en plus bas) et lower lows (creux de plus en plus bas) confirment une tendance baissière.
  - Cependant, un CHoCH (Change of Character) signale une possible correction haussière à court terme.

👉 Astuce : Un CHoCH n'invalide pas une tendance baissière globale, mais indique une pause ou une correction.

## b) Zones clés identifiées

### 1. Premium Zone (Zone Premium)

- "Le prix a rejeté les niveaux premium, particulièrement autour de 2 640 \$."
- Qu'est-ce qu'une Premium Zone ?
  - C'est une zone où le prix est "cher" pour les vendeurs. Ils pourraient utiliser cette zone pour initier de nouvelles positions courtes.

👉 Action : Cherchez un rejet près de ces zones pour confirmer une opportunité de vente.

### 2. Discount Zone (Zone Discount)

- "Les 2 615 \$ sont une zone de discount à surveiller."
- Qu'est-ce qu'une Discount Zone ?
  - Une zone où le prix est considéré comme "bon marché" pour les acheteurs. Cela peut temporairement freiner la baisse.

👉 Action : Si le prix casse cette zone, une continuation baissière est probable.

## Graphique M15 : Décision à court terme

### a) Structure principale

"Le marché montre une succession de CHoCH et de BOS, traduisant une dynamique de consolidation avec biais baissier."

- Décryptage :
  - Les CHoCH traduisent une lutte entre acheteurs et vendeurs.
  - Une cassure claire des niveaux swing highs ou swing lows (BOS) peut indiquer la prochaine direction.

### b) Zones clés identifiées

#### 1. Previous Day Low (PDL)

- "Le PDL autour de 2 615 \$ agit comme un support."
- Qu'est-ce que le PDL ?
  - Le creux de la veille, souvent utilisé pour rechercher de la liquidité.
- Si le prix casse ce niveau, il pourrait entraîner une accélération baissière.

#### 2. Order Block (OB)

- "Un OB près des 2 625 \$ agit comme résistance."
- Si le prix rejette cet OB, cela peut confirmer une opportunité de vente.



### 3. Synthèse et scénarios

Synthèse Multi-Timeframe :

- Tendance dominante : Baissière sur H4 et H1.
- Correction possible : Haussière sur M15, mais limitée vers les zones premium.

#### Scénarios Probables :

1. Continuation baissière (Scénario principal - Probabilité élevée) 📉

- Le prix rejette les zones premium ou les FVG (2 625-2 640 \$).
- Objectifs : 2 615 \$, puis 2 580 \$.

2. Correction haussière (Scénario secondaire - Probabilité modérée) 📈

- Le prix comble les FVG (2 620-2 625 \$) et atteint 2 640 \$ avant un rejet.
- Objectif : Retour dans les zones premium pour offrir des opportunités de vente.

3. Consolidation (Scénario alternatif - Probabilité faible) ⚠️

- Le prix oscille entre 2 615 \$ et 2 635 \$ sans direction claire.

### 4. Conseils pratiques pour exploiter les analyses

1. Commencez par la tendance globale : Identifiez le biais principal sur H4.
2. Repérez les zones clés : Sur H1 et H4, surveillez les OB, FVG, Premium et Discount Zones.
3. Recherchez des confirmations sur M15 : Utilisez des BOS ou des CHoCH pour valider vos entrées.
4. Gérez vos risques : Placez vos stops hors des zones de liquidité et fixez des objectifs réalistes.

Ce guide combine théorie et pratique pour que vous puissiez utiliser efficacement nos analyses et prendre des décisions éclairées. Si vous avez des questions, partagez-les dans la communauté ! 😊

# Glossaire des termes techniques

Voici les principaux termes utilisés dans les analyses, accompagnés de définitions simples :

- **Break of Structure (BOS)** : Cassure d'un niveau clé (swing high ou swing low), confirmant un changement dans la structure de marché.
- **Change of Character (CHoCH)** : Indication d'un changement de dynamique (haussière ou baissière) à court terme.
- **Fair Value Gap (FVG)** : Déséquilibre laissé par le prix entre deux bougies. Les marchés tendent à revenir combler ces écarts.
- **Order Block (OB)** : Zone où de gros ordres institutionnels sont supposés avoir été placés, souvent utilisée comme support ou résistance.
- **Premium Zone** : Zone "chère" dans une tendance baissière où les vendeurs préfèrent entrer en position.
- **Discount Zone** : Zone "bon marché" dans une tendance haussière où les acheteurs cherchent à entrer en position.
- **Previous Day Low (PDL)** : Le plus bas niveau atteint par le prix la veille.
- **Previous Day High (PDH)** : Le plus haut niveau atteint par le prix la veille.
- **PWL (Previous Week Low)** : Le plus bas de la semaine précédente, souvent un niveau important pour les tendances plus longues.





# FAQ : Questions fréquentes sur les analyses

## 1. Que signifie une tendance baissière avec un biais haussier à court terme ?

Cela signifie que la direction globale du marché est baissière, mais qu'un mouvement de correction temporaire (haussier) pourrait avoir lieu avant que la tendance ne reprenne.

## 2. Comment utiliser un Order Block (OB) ?

Un OB est une zone stratégique où vous pouvez surveiller des signaux de rejet (ex. bougie d'inversion, CHoCH). Si le prix atteint un OB et montre des signes de retournement, cela peut indiquer une bonne opportunité d'entrée.

## 3. Que faire si le prix casse un support ou une résistance clé ?

- Si le prix casse un support, attendez une confirmation de cassure (fermeture en dessous) pour envisager une vente.
- Si le prix casse une résistance, attendez une clôture au-dessus avec du volume pour confirmer un achat.

## 4. Pourquoi les FVG sont-elles importantes ?

Les FVG représentent des zones où le prix pourrait revenir combler un déséquilibre. Ces zones servent souvent de repères pour planifier des entrées ou confirmer une tendance.

## 5. Comment gérer le risque en utilisant les analyses ?

- Placez votre stop-loss juste en dehors des niveaux clés (ex. au-dessus d'une résistance ou en dessous d'un support).
- Ne risquez jamais plus de 1-2 % de votre capital sur une seule position.

## 6. Puis-je utiliser ces analyses pour d'autres actifs que l'or (XAUUSD) ?

Les concepts techniques comme BOS, CHoCH, OB et FVG s'appliquent à d'autres actifs (forex, indices, crypto). Toutefois, les niveaux spécifiques et le comportement peuvent varier.

# Message de remerciement et d'encouragement

🙌 Merci à vous, membres de La Casa De Trading ! 🙌

Votre engagement et votre soif de connaissances font vivre cette communauté. Ce guide a été conçu pour vous accompagner dans votre parcours de trader, que vous soyez débutant ou expérimenté.

💡 Rappelez-vous :

- Le trading n'est pas une course, c'est un marathon. Chaque analyse que vous comprenez et chaque stratégie que vous appliquez vous rapproche de vos objectifs.
- Apprenez, adaptez, et progressez un trade à la fois. Les erreurs sont des opportunités d'apprentissage et les succès, le fruit de votre discipline.

📈 Vous êtes sur la bonne voie ! Continuez à poser des questions, à partager vos idées et à grandir avec la communauté. Ensemble, nous construisons un environnement d'entraide et de réussite. 🚀

Si vous avez des doutes ou des suggestions, n'hésitez pas à nous écrire sur Telegram @Aide\_La\_casa\_de\_trading.

Encore merci pour votre confiance ! 🙌

**"Dans le trading, chaque analyse est une boussole qui guide vos décisions. Ce n'est pas en cherchant à deviner l'avenir que vous réussirez, mais en comprenant les signaux, en respectant votre plan, et en vous adaptant aux mouvements du marché avec patience et discipline. Le véritable trader est celui qui se prépare à toutes les éventualités, et non celui qui espère des certitudes."**

